

TubeScan *digital strobe*



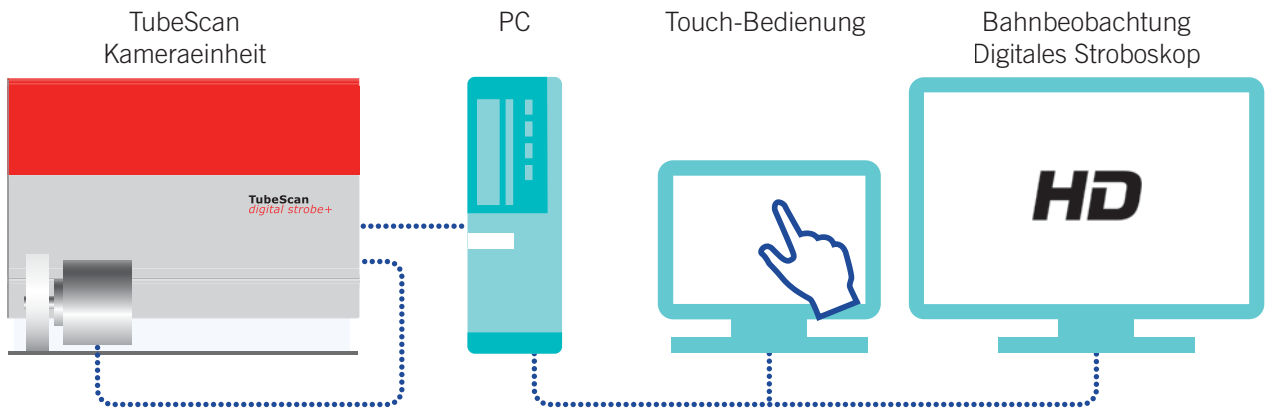
**Weltweit erstes digitales
Stroboskop für die Druckkontrolle**



PRINTEC
MEHR QUALITÄT - ENGAGEMENT!

NYQUIST
SYSTEMS

Systemübersicht



Die intelligente Art der Druckkontrolle

Die Qualitätskontrolle beim Drucken oder Konfektionieren muss nicht nur einfach, sondern vor allem sicher sein, schließlich hängt Ihr Ruf davon ab, wie zuverlässig Sie Ihre Kunden beliefern können.

Konventionelle Methoden wie das Zählen von Rapporten, die Erkennung von Fehletiketten mit analogen Sensoren oder die Visualisierung durch Stroboskope stoßen häufig an ihre Grenzen und sind umständlich in der Bedienung. Auf der anderen Seite sind automatische Druckbild-Inspektionssysteme auf der Basis von Zeilenkameras für viele Anwendungen überdimensioniert und zu teuer.

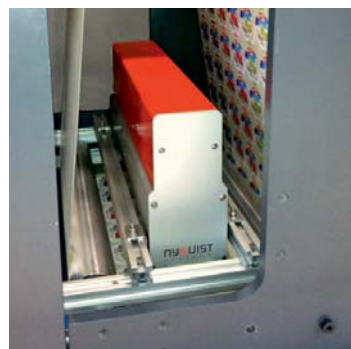
Das Konzept des TubeScan setzt hier neue Maßstäbe durch die intelligente Kombination bildgebender Technologie mit dem Stroboskop-Prinzip.

TubeScan bietet Ihnen mit der Basisfunktion *digital strobe* deutlich mehr Prozesssicherheit, da es immer

ein stabiles und farbtreues Bild liefert – unabhängig von der Maschinengeschwindigkeit. So hat der Bediener die gesamte Produktion, auch in den kritischen Phasen des Rüstens und der Start-/Stopppzyklen, immer unter Kontrolle.

Die Funktion *digital strobe+* zählt nicht nur verlässlich Etiketten und Fehletiketten je Spur bzw. insgesamt, sondern erkennt auch sicher Stanzgitterreste über die gesamte Bahnbreite hinweg. Damit sparen Sie den Einsatz teurer Sensortechnik und deren lästige und zeitraubende Justage.

Mit der Option *digital strobe++* wird TubeScan sogar zum ausgewachsenen Druckkontrollsystem, welches Druckfehler und Registerfehler auch unterhalb von einem Millimeter Fehlergröße sicher erkennt. So werden Sie Ihrem Ruf auf wirtschaftliche Weise gerecht, genau das zu liefern, was Ihre Kunden erwarten!



TubeScan *digital strobe*

Basisgerät Digitales Stroboskop

Ihre Vorteile

- ▲ Schnelle Bildfolge mit über 30 Bildern pro Sekunde zeigt jeden Rapport in Echtzeit
- ▲ Klare Bildwiedergabe auch bei reflektierenden Materialien
- ▲ Automatisch synchronisierte Bilder über den gesamten Geschwindigkeitsbereich der Maschine vom Stillstand bis zu 250 m/min
- ▲ Gesundheitlich unbedenklich und weniger ermüdend im Vergleich zur Nutzung eines handelsüblichen Stroboskops
- ▲ Optionale UV-Beleuchtung für die Erkennung von Sicherheitsmerkmalen (Wellenlänge 365 nm)
- ▲ Schnelle und einfache Einrichtung
- ▲ Sehr zuverlässiger und stabiler Betrieb
- ▲ Bedienung über einen Touch-Bildschirm
- ▲ Kosteneffizient

Einfaches Einrichten eines Jobs

- 1 Eingabe der Rapportlänge
 - 2 Erfassung des Bildes starten
- 😊 Fertig!

TubeScan *digital strobe+*

Zählen und Prüfen

Ihre Vorteile - aufbauend auf Basisfunktionalität

- ▲ Keine zeitaufwendige Sensoreinstellung
- ▲ Erkennung von Fehletiketten, groben Druckfehlern und Stanzgitterresten (Fehlergröße Ø ca. 5mm)
- ▲ Exaktes Zählen von Etiketten und Fehletiketten für bis zu 20 Bahnen separat und insgesamt
- ▲ Ausgabe eines 24 Volt Fehlersignals zur Ansteuerung von Alarm- oder Markierungssystemen
- ▲ Optionales Platzierungsmodul mit Fehlerspeicher zur automatischen Steuerung eines Umrollers

TubeScan *digital strobe++*

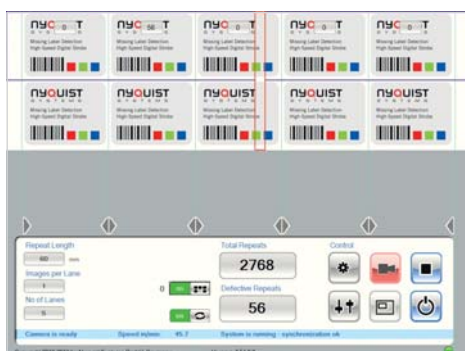
Druckkontrolle

Ihre Vorteile – aufbauend auf *digital strobe+*

- ▲ Erkennung von feinen Druck-, Register- und Farbfehlern (Fehlergröße Ø ca. 1mm)
- ▲ Darstellung der erkannten Fehler in Echtzeit auf dem Stroboskopbildschirm
- ▲ Maskierungsfunktion für das Ausblenden von nicht zu kontrollierenden Bereichen
- ▲ Abspeichern von Jobs für Wiederholaufträge

Einfaches Einrichten eines Jobs

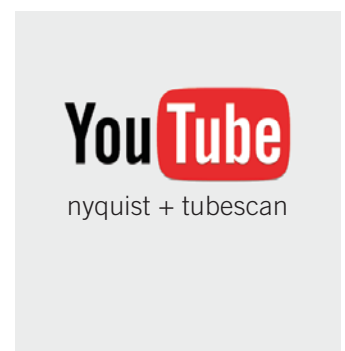
- 1 Eingabe der Rapportlänge
 - 2 Erfassung des Bildes starten
 - 3 Anpassen der Ränder links und rechts
 - 4 Eingabe der Anzahl der Bahnen
 - 5 Start-Knopf drücken
- 😊 Fertig!



Touch-Monitor



HD-Monitor



Modellübersicht

	TubeScan <i>digital strobe</i>	TubeScan <i>digital strobe+</i>	TubeScan <i>digital strobe++</i>
Bahnbreite	330 mm / 430 mm / 660 mm / 850 mm (13" / 17" / 26" / 34")		
Druckkontrolle	–	grob	fein
Digitales Stroboskop zur Bahnbeobachtung	ja		
Reflektierendes Material	ja		
Touch-Monitor	ja		
HD-Monitor	ja		
Abmessungen	(BxHxT) 410 / 510 / 760 / 960 mm x 305 mm x 125 mm		
Betriebstemperatur	0° – +35° C (+32° – +95° F)		
Versorgungsspannung	100 V - 240 V, 50 - 60 Hz		
I _{max} digitale Ausgänge	150 mA		
Drehgeber mit Reibrad	RS422 Kanal A+B		
Binäre Ein-/Ausgänge 24V	3/4		



Technologie:

NYQUIST
S Y S T E M S

Weltweiter Vertrieb:

BST
international


PRINTEC
MEHR QUALITÄT – ENGAGEMENT!

Nyquist Systems GmbH
Robert-Bosch-Str. 15
86899 Landsberg am Lech
Germany

T +49 8191 97 14 76-0
F +49 8191 42 73 91
www.nyquist-systems.com
info@nyquist-systems.com

BST International GmbH
Heidsieker Heide 53
33739 Bielefeld
Germany

T +49 5206 999-0
F +49 5206 999-999
www.bst-international.com
info@bst-international.com

Printec Form AG
Riedtal / Galgenweg 1
CH-4800 Zofingen
Schweiz

T +41 (0)62 746 99 99
F +41 (0)62 751 13 76
www.printec.ch
info@printec.ch

Ihr Ansprechpartner vor Ort