



PRINTEC

MEHR QUALITÄT – ENGAGEMENT!

ITW Dynatec®



Ein führender Hersteller in der Heiss- und Kalteim-Auftragstechnologie für die unterschiedlichsten Anwendungsbereiche: Herstellung von Faltschachteln, Briefumschlägen, Filter, Hygieneartikel, für Verpackungsverschlüsse sowie für Verklebungen und Beschichtungen aller Art

Automatische Befüllsysteme

schnelleres Anfahren des Systems

bessere Viskositätskontrolle



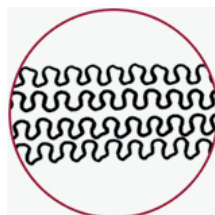
geringere Rauchgasentwicklung

reduzierte Energiekosten

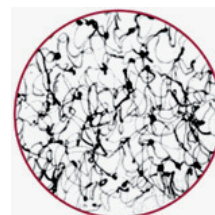
Mehrkanal-Streckensteuerungen

Patenterte Technologie

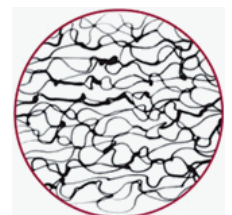
ITW Dynatec hat verschiedene Patente auf marktführenden Technologien, welche die Effektivität des Klebstoffauftrags erheblich verbessern. Unter anderem die „Laminated Plate Technologie“: diese exklusive und patentierte Kombination von lasergeschnittenen Edelstahlplatten ist die einzige am Markt befindliche Technologie, die das Omega™- sowie die sehr effektiven Zufallsmuster ermöglicht.



Omega Auftragsmuster



Random Auftragsmuster 1



Random Auftragsmuster 2



PRINTEC

MEHR QUALITÄT – ENGAGEMENT!

ITW Dynatec®



Automatische Befüllsysteme

Heißleim-Befüllsysteme von ITW Dynatec versorgen die Auftragssysteme automatisch mit Granulat aus einem großen Behälter. Somit wird **die Produktivität erhöht und die Ausfallzeiten der Maschinen reduziert**.



Heissleim-Schmelzgeräte

Der Abbau der Klebeeigenschaften ist die Hauptursache für Ausfallzeiten bei Heißleim-Systemen. Dieses Problem hat ITW Dynatec durch die Patentierung des „Melt-On-Demand“ System gelöst. Die vertikalen Schmelzgeräte von ITW Dynatec **schmelzen nur die Klebstoffmenge, die von der Applikation benötigt wird**. Der größte Teil des Klebstoffes im Tank ruht bei niedrigen Temperaturen oder verbleibt sogar im festen Zustand. Weitere Vorteile des „Melt-On-Demand“ Verfahrens sind **ein schnelleres Anfahren des Systems, reduzierte Energiekosten, eine bessere Viskositätskontrolle sowie geringere Rauchgase**.



Automatische Heissleim-Auftragsköpfe

Heißleim-Auftragsköpfe von ITW Dynatec sind entweder druck- oder volumenbetrieben. Unsere Klebstoffauftragsköpfe stellen in Verbindung mit den Schmelzgeräten und den Heißleimschläuchen ein System dar, welches **den Klebstoff automatisch, konstant und präzise auf das Produkt aufträgt**.



Manuelle Heissleim-Auftragsgeräte

Die manuellen, ergonomischen Auftragsgeräte von ITW Dynatec sind wegen ihrer Flexibilität bei **Aufträgen mit niedrigem Stückzahlen** entwickelt worden.



Heissleim-Schläuche

Ausgestattet mit innovativen Technologien und gefertigt in bester Qualität erfüllen sie höchste Ansprüche. Damit sind **geringe Ausfallzeiten und ein reibungsloser Produktionsablauf** gewährleistet.



Kaltleim-Systeme

Die bewährten ITW Dynatec Kaltleim-Systeme sind weltweit im Einsatz. Der zuverlässige Kaltleim-Auftrag auf Produkte und Verpackungen lässt sich mit den DynaCold™ Auftragsköpfen **flexibel und effektiv** bewältigen.



Mehrkanal-Streckensteuerungen

Mehrkanal-Streckensteuerungen sind wichtige Komponenten für die Realisierung komplexer Klebstoffauftrags-Aufgaben. **Mit ihnen lassen sich alle Komponenten eines Auftragssystem steuern**, bis hin zu den Auftragsköpfen, um individuelle Auftragsmuster zu gestalten. Zur perfekten Lösung Ihrer Anforderungen hat ITW Dynatec eine große Bandbreite von modularen Steuerungen im Programm.